

Sistema Válvula Typhoon

Folha de resumo



Designação do tipo

Sistema de controle de baixo cisalhamento

Modelo

RZD-LS-R..... / CHV-LS-R.....

Escopo

- Tamanhos até 16"
- Classe de pressão ASME 150-2500 ou API 3000 - 10 000
- Outros tamanhos e classes de pressão mediante consulta

Em substituição a

- Válvula Multi estágio tipo labirinto (ângulo e em linha)
- Válvula de controle convencional globo (ângulo e em linha)
- Válvula choke Convencional (em linha)

Aplicações típicas

- Produção petrolífera
- Controle de nível
- Água produzida
- Produção choke

Principais características do produto:

Fluxo axial ciclônico

Emulsificação e ruptura de gotículas nas fases de produção de óleo estão diretamente ligadas às forças de cisalhamento em válvulas de estrangulamento. As forças de cisalhamento são uma função do volume envolvido na dissipação de energia na válvula. O Sistema Válvula Typhoon reduz significativamente as forças de cisalhamento aumentando o volume envolvido na dissipação de energia por meio do padrão do fluxo ciclônico axial pelo sistema.

Produção mais limpa

Uma redução de óleo em água de 30% a 80% é viável para aplicações de choke, dependendo da função.

Melhoria na eficiência de separação

O Sistema Válvula Typhoon reduz óleo em água separada e água em óleo separado. Há menos necessidade de, ou um melhor desempenho de processos químicos como separadores de emulsão, floculantes e anti-espuma.

Disponibilidade

Materiais resistentes à erosão na área de fluxo ciclônico reduzem a erosão para melhorar a vida operacional, semelhante às válvulas choke padrão da Mokveld.

Precisão de Controle

Características inerentes lineares permitem o controle ideal para sistemas de nível de líquidos e processos de controle de fluxo.

Compacto

Como resultado da baixa necessidade de força de acionamento, pequenos atuadores podem ser utilizados; combinado com um design de corpo compacto isso minimiza o tamanho da instalação. O sistema angular é permutável com válvulas de choke existentes da Mokveld.

Segurança do processo

Neste sistema de fluxo axial ciclônico a gaiola está intrinsicamente protegida contra impactos diretos por objetos estranhos. O projeto apresenta ainda um método secundário para reduzir vazão se ocorrer o colapso da gaiola.

Características especiais

- Válvula ciclônica customizada a cada aplicação para maximizar gotículas de líquido com base em modelos de desempenho estabelecidos durante o desenvolvimento.
- Linha completa de atuadores pneumáticos, hidráulicos e elétricos estão disponíveis.
- Além do Sistema Válvula Typhoon axial, há também a opção de um Sistema Válvula Typhoon angular (figura 2), intercambiável com as válvulas de estrangulamento Mokveld disponíveis.

Desenvolvido por Typhonix AS em estreita cooperação com Mokveld.

Para informações mais detalhadas, por favor entre em contato com a Mokveld

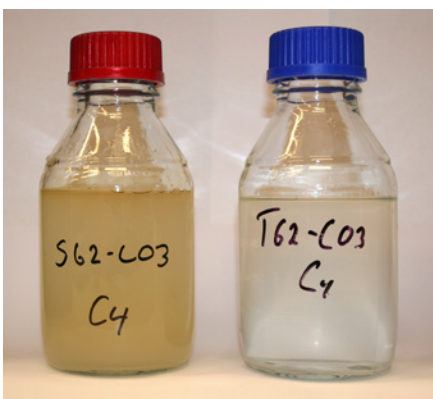


Figura 1: Exemplo da qualidade da água utilizando o Sistema Typhoon. Válvula convencional (à esquerda) e Sistema Válvula Typhoon (à direita)

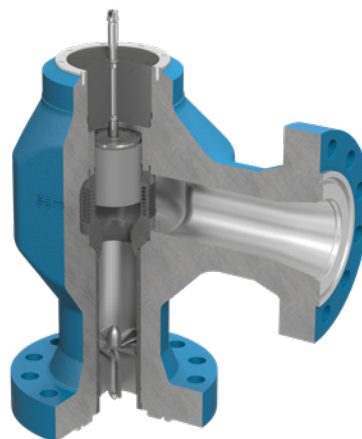


Figura 2: Sistema Válvula Typhoon angular de Baixo Cisalhamento